

Povrchová penetrace hydrofobním nátěrem

Kdy je vhodné použít hydrofobní nátěr:

- 1) V případě použití broušeného povrchu tvarovek v interiéru i exteriéru, tento povrch má vyšší nasákavost než standardní povrchy (hladké, štípané).
- 2) Použití broušených zákrytových stříšek.

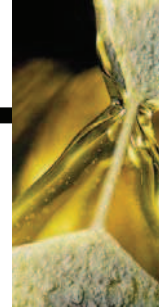
Použitý hydrofobní přípravek by měl splňovat několik základních požadavků:

- musí být určen pro betonové materiály,
- musí být odolný vůči UV záření,
- musí umožnit " dýchání zdiva",
- musí být inertní vůči betonu.

Přípravků, které splňují tato kritéria, je na trhu celá řada. Do systému KB-BLOK byly úspěšně odzkoušeny tyto přípravky:

CHRYSO HD firmy Chryso - pro interiéry i exteriéry, tvoří lesklý povrch (změní povrch tvarovky, zmatní)

IMESTA IW 290 – pro interiéry i exteriéry (krom hydrofobních vlastností této produkt odolává proti posypovým solím, je bezbarvý, nemění povrch tvarovky).



CHRYSO®Deco Perle

Ochranný přípravek betonu – lesklý povrch

POPIS

CHRYSO®Deco Perle je přípravek dodávající betonu zavhlý vzhled.

CHRYSO®Deco Perle chrání povrch před skvrnami, před rozvojem mikroorganismů a před působením klimatických podmínek.

CHRYSO®Deco Perle usnadňuje přirozené čištění vodorovných povrchů.

Vlastnosti

- Bezbarvá průhledná kapalina
- Hustota při 20°C: 0,82 kg/dm³ ± 0,05
- Bod vzplanutí: > 21°C

Balení

soudek 25 l

POUŽITÍ

- městské komunikace a dlažby
- vymývané povrchy
- městský mobiliář
- prefabrikované prvky

Návod k použití

Spotřeba **CHRYSO®Deco Perle** závisí na pórovitosti povrchu a je v průměru 1l na 5-6 m² na jednu vrstvu.

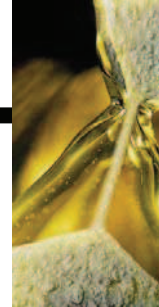
CHRYSO®Deco Perle je připraven k použití a nanáší se štětcem, válcem, koštětem nebo rozprašovačem stejně v interiéru jako v exteriéru.

Doporučuje se nanesení **CHRYSO®Deco Perle** ve dvou vrstvách. Druhá vrstva může být provedena nejdříve po 2-3 hodinách.

CHRYSO®Deco Perle se používá na ztvrdlý beton (min. 28-denní).

Upozornění

- používejte pouze na očištěných, odmaštěných a odprašných plochách
- v případě nanášení rozprašením v uzavřeném prostoru zajistěte větrání
- chraňte před mrazem a znečištěním
- v případě zmrznutí kontaktujte pracovníky **CHRYSO**
- nevystavujte přípravek dlouhodobě vyšším teplotám
- minimální doba použitelnosti **CHRYSO®Deco Perle** je 12 měsíců



CHRYSO® Deco Perle

Ochranný přípravek betonu – lesklý povrch

BEZPEČNOST PRÁCE

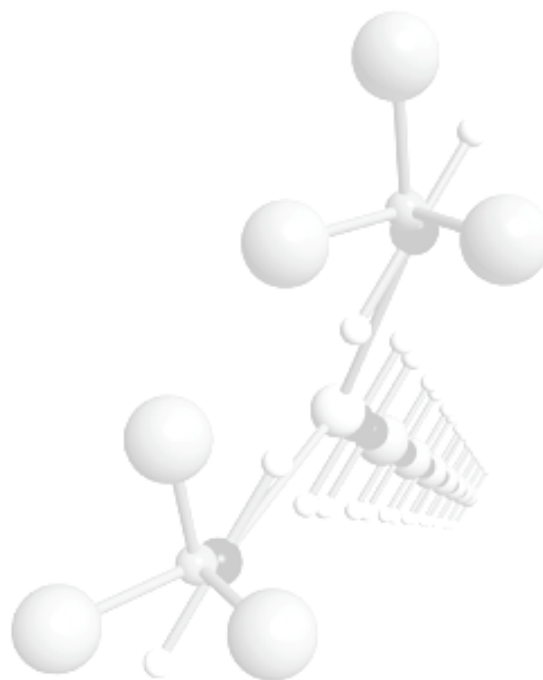
CHRYSO® Deco Perle je podle zákona č. 356/2003 Sb. v platném znění a souvisejících zákonných nařízení klasifikován jako zdraví škodlivý - **X_n**.

Doprava CHRYSO® Deco Perle nepodléhá dohodě ADR.

Používání zvláštních ochranných pomůcek:

- pro ochranu dýchacích cest použít respirátor v případě, že na pracovišti vznikají páry nebo aerosol
- pro ochranu kůže použít gumové rukavice z nitrilkaučuku a přiléhavý pracovní oděv
- pro ochranu zraku použít ochranné brýle

Další podrobnější údaje jsou uvedeny v Bezpečnostním listu výrobku.



Tento technický list byl vypracován na základě výzkumu a ověřen v praxi. Stálost kvality výrobků je přísně sledována u výrobce. Před používáním je vhodné účinnost výrobku odzkoušet. S jakýmkoliv dotazem týkajícím se výrobku se obraťte na výrobce.

poslední revize 01/2010

IMESTA® IW 290

hydrofobizační roztok pro ochranu kamene, zdiva, betonu a omítek

Charakteristika

IMESTA® IW 290 je prostředek na bázi oligomerních siloxanů určený k dosažení vodoodpudivosti savých minerálních stavebních materiálů. Po aplikaci na podklad reaguje s vlhkostí a vytváří pevný nelepivý polysiloxan, který má hydrofobní účinky. Výrobek má následující důležité vlastnosti nezbytné pro efektivní a trvalou impregnaci:

- vysoká pronikavost
- extrémně vysoká odolnost vůči alkáliím
- je možné jej použít i na částečně vlhké materiály
- po zaschnutí nelepí
- odolává posypovým solím

Použití

IMESTA® IW 290 se hodí k hydrofobizaci savých, poréznych minerálních stavebních materiálů jako jsou:

- všechny druhy betonu
- porobeton
- vlákno-cementové výrobky
- cihelné zdivo
- opukové zdivo
- přírodní kámen a umělý kámen
- minerální omítky
- minerální barvy

IMESTA® IW 290 nelze použít pro úpravu sádrových materiálů.

Zpracování

Před započítím práce je vhodné zjistit nasákavost podkladu, např. pomocí Karstenovy trubice a spotřebu ověřit na zkušební ploše. Aplikaci IMESTA® IW 290 doporučujeme tupováním, stříkáním nebo oplachováním povrchu bez tlaku a rozprašování. IMESTA® IW 290 se nanáší do nasycení, ve více opakováních bez mezivyschnutí. Dva až tři nástřiky postačují pro všechny stavební materiály. Jakmile se roztok vsákne a povrch se přestane lesknout nanášení se může opakovat. Povrch před aplikací musí být na pohled suchý bez vlhkých skvrn. **Upívá na skle, bobtná umělé hmoty a nátěry citlivé na rozpouštědla.** Při práci je nutno tyto materiály chránit PE fólií. Použité nářadí se čistí technickým benzinem nebo lihem.

Technické parametry

měrná hmotnost 0,8 g/cm³
bod vzplanutí cca 30°C
vzhled - bezbarvá opalizující kapalina

Balení

plech. kanystry 0,4 kg, 2 kg a 8 kg

Spotřeba

Potřebné množství je dáno nasákavostí materiálu. Následující hodnoty jsou určeny pouze k orientaci.

beton	0,05 - 0,2 kg/m ²
porobeton	0,2 - 0,4 kg/m ²
vlákno-cementové výrobky	0,05 - 0,15 kg/m ²
cihelné zdivo	0,15 - 0,3 kg/m ²
omítka	0,2 - 0,5 kg/m ²
přírodní nebo umělý kámen	0,05 - 0,8 kg/m ²

Skladování

V původním obalu při teplotách nižších než +25°C. Nádoby nesmí být vystaveny přímému působení tepla (neskladovat na slunci). **NESMÍ ZMRZNOUIT!**

Záruka při dodržení podmínek skladování 12 měsíců.

Ekologie a bezpečnost práce

Podle zákona 356/2003Sb. je povinno označovat.

Xn Zdraví škodlivý

N Nebezpečný pro životní prostředí

R 10 Hořlavý, **R 51/53** Toxický pro vodní organismy, může vyvolat dlouhodobé nepříznivé účinky ve vodním prostředí, **R 65** Zdraví škodlivý - při požití může vyvolat poškození plic **S 23** Nevdechujte výpary, **S 24/25** Zamezte styku s kůží a očima, **S 62** Při požití nevyvolávejte zvracení, okamžitě vyhledejte lékařskou pomoc a ukažte bezpečnostní list nebo označení.

Při aplikaci dodržujte základní hygienická pravidla. Používejte vhodný pracovní oděv a rukavice, zamezte styku s kůží a očima. Při stříkání používejte ochranné brýle nebo obličejový štít a respirátor. Uchovejte mimo dosah dětí. Ve všech případech poškození zdraví vyhledejte lékařské ošetření a lékaři předložte etiketu na obalu, technický nebo bezpečnostní list.

Nepoužitou kapalinu a roztok po čištění použijte pouze jako impregnační nátěr. Jiný způsob likvidace není vhodný. Obaly jsou recyklovatelné.

K výrobku bylo vydáno prohlášení o shodě.

IMESTA spol. s r.o. má certifikovaný systém řízení jakosti dle ISO 9001.